



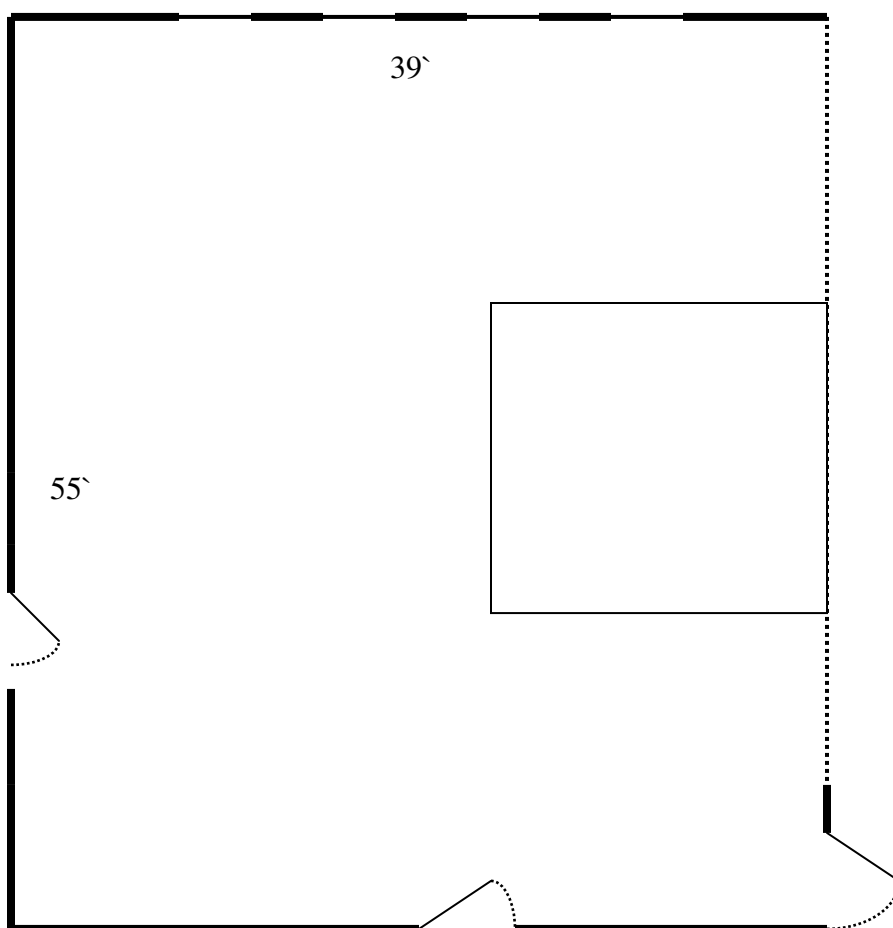
HÔTEL & SUITES
LE DAUPHIN
★ ★ ★ ★

Salon Royal 1 :

Largeur : 39 pieds

Longueur : 55 pieds

Plafond : 10 pieds (arrière) et 12 pieds (avant)





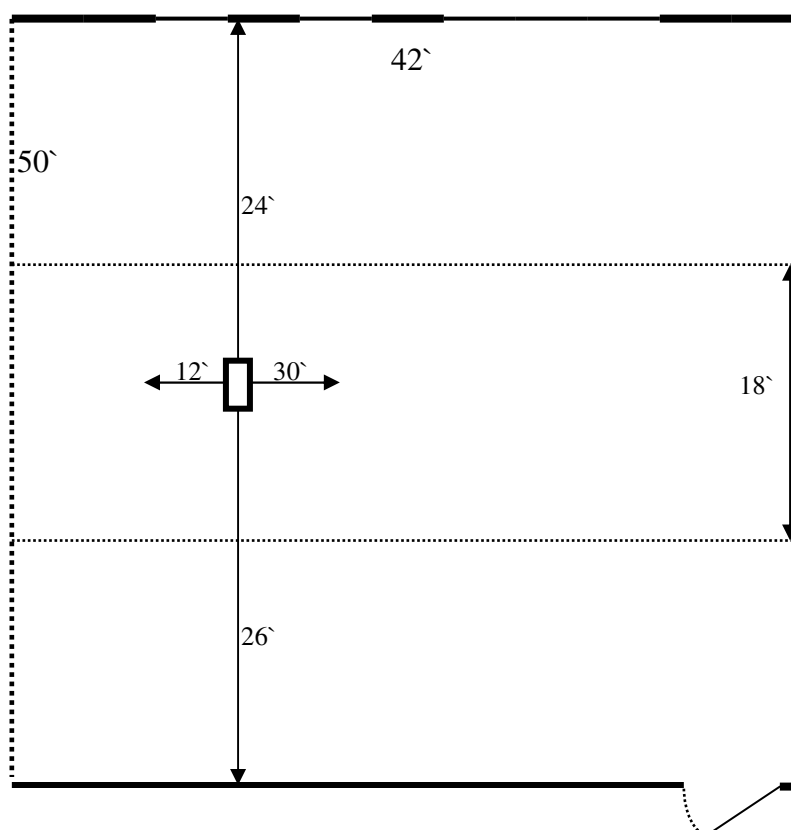
HÔTEL & SUITES
LE DAUPHIN
★ ★ ★ ★

Salon Royal 2 :

Largeur : 42 pieds

Longueur : 50 pieds

Plafond : 10 pieds (arrière) et 12 pieds (avant)





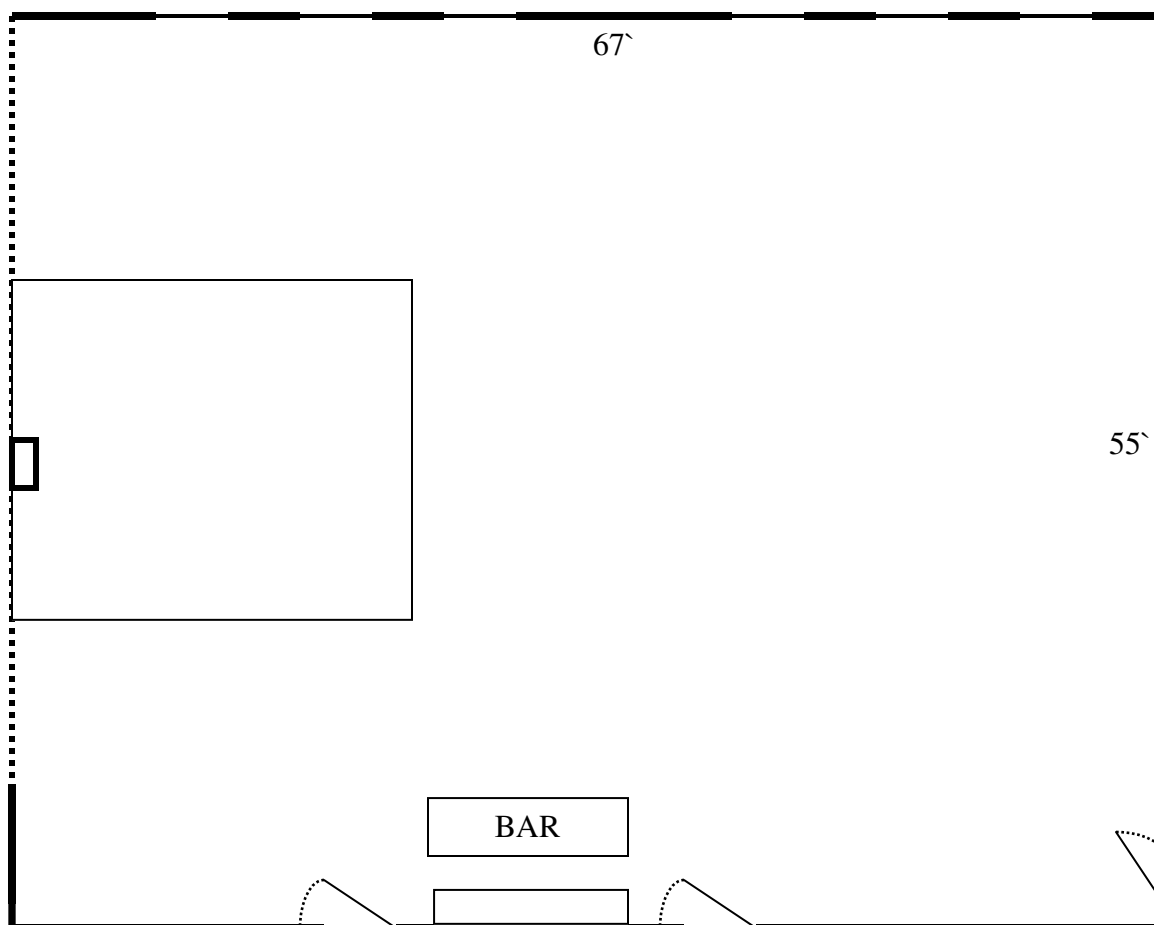
HÔTEL & SUITES
LE DAUPHIN
★ ★ ★ ★

Salon Royal 3 :

Largeur : 67 pieds

Longueur : 55 pieds

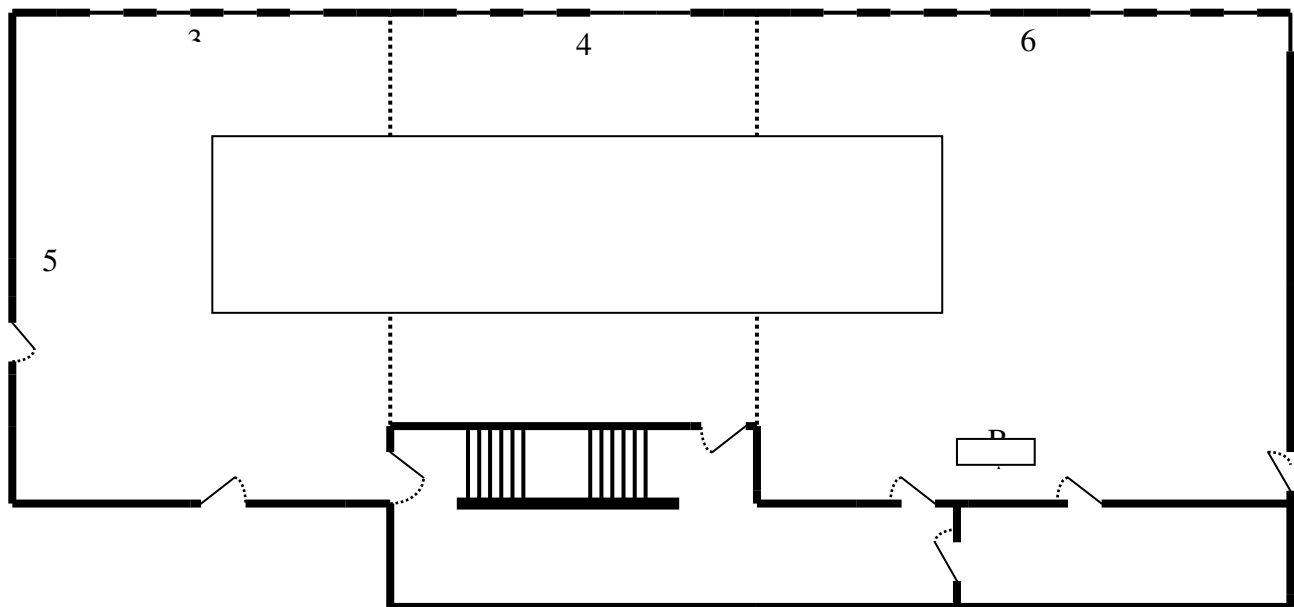
Plafond : 10 pieds (arrière) et 12 pieds (avant)



Salles Royal 1,2 et 3 : 2^e étage



Largeur : 148 pieds
Longueur : 55 pieds
Plafond : 10 et 12 pieds
Équipement : aucun fournis





HÔTEL & SUITES
LE DAUPHIN
★ ★ ★ ★

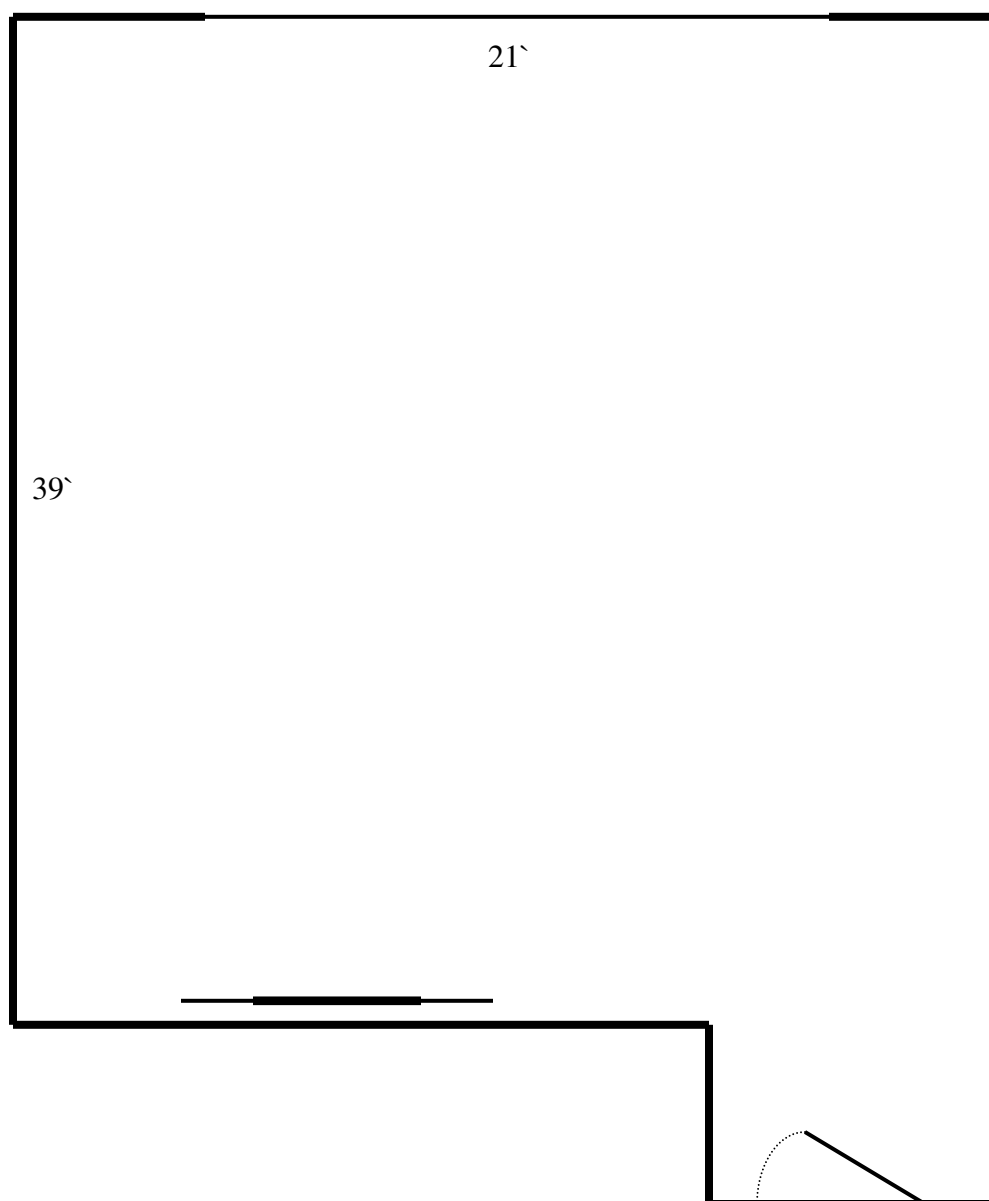
Salle Versailles : 2^e étage

Largeur : 21 pieds

Longueur : 39 pieds

Plafond : 9 pieds

Équipement : 1 tableau à feuilles et 1 tableau blanc





HÔTEL & SUITES
LE DAUPHIN
★ ★ ★ ★

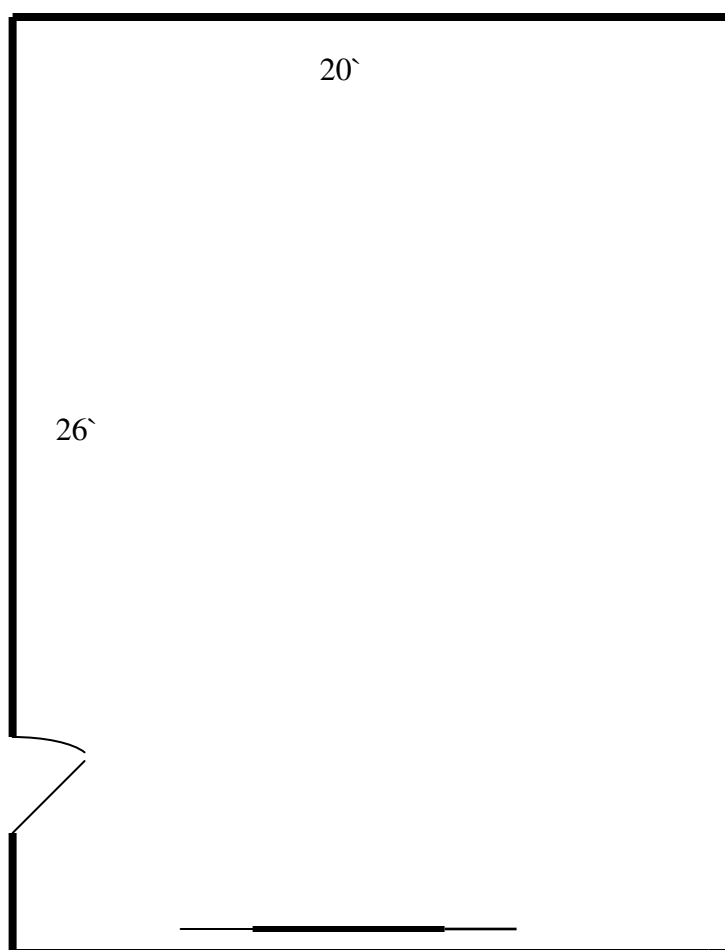
Salle Marquis : Rez-de-chaussée

Largeur : 20 pieds

Longueur : 26 pieds

Plafond : 9 pieds

Équipement : 1 tableau à feuilles et 1 tableau blanc





HÔTEL & SUITES
LE DAUPHIN
★ ★ ★ ★

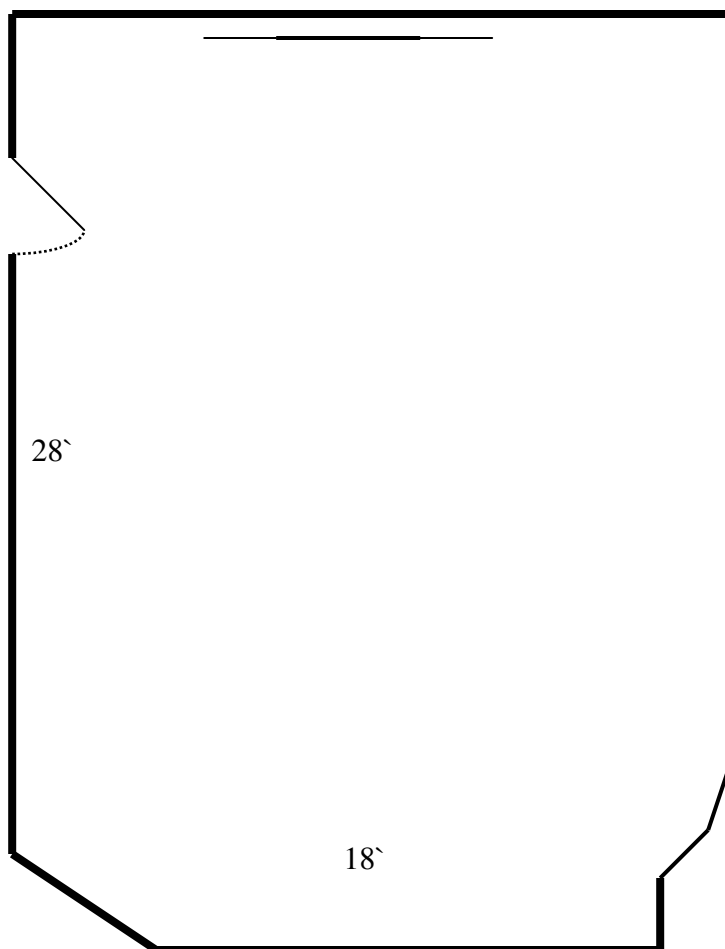
Salle Rotary : Rez-de-chaussée

Largeur : 18 pieds

Longueur : 28 pieds

Plafond : 9 pieds

Équipement : 1 tableau à feuilles et 1 tableau blanc





HÔTEL & SUITES
LE DAUPHIN
★ ★ ★ ★

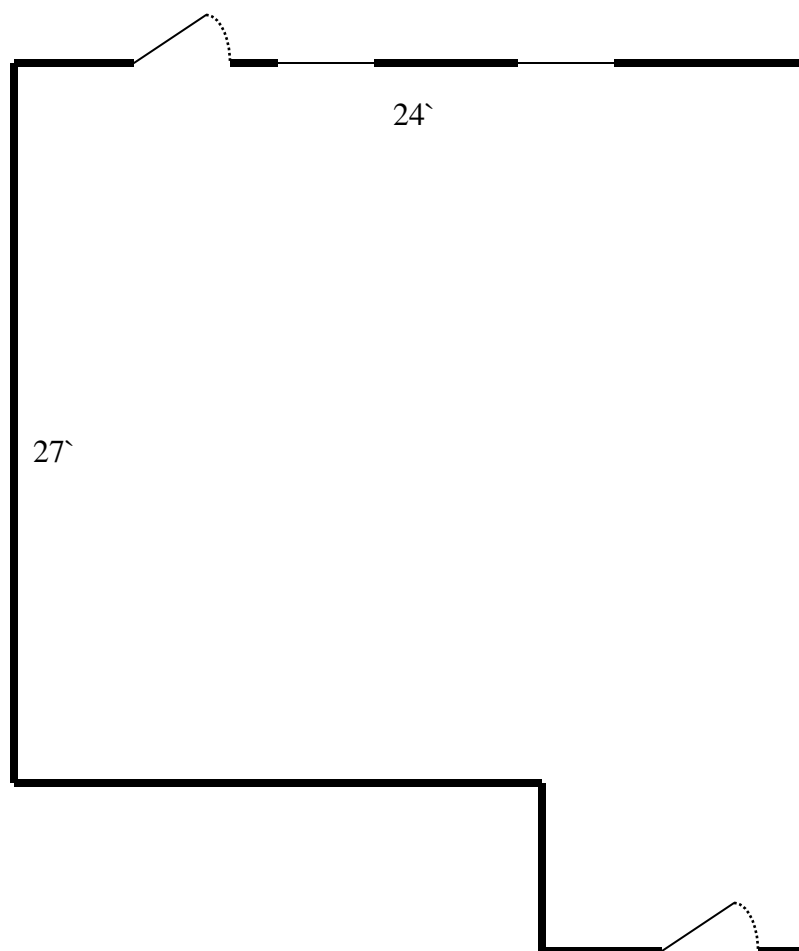
Salon Dauphiné : Rez-de-chaussée

Largeur : 24 pieds

Longueur : 27 pieds

Plafond : 9 pieds

Équipement : aucun





HÔTEL & SUITES
LE DAUPHIN
★ ★ ★ ★

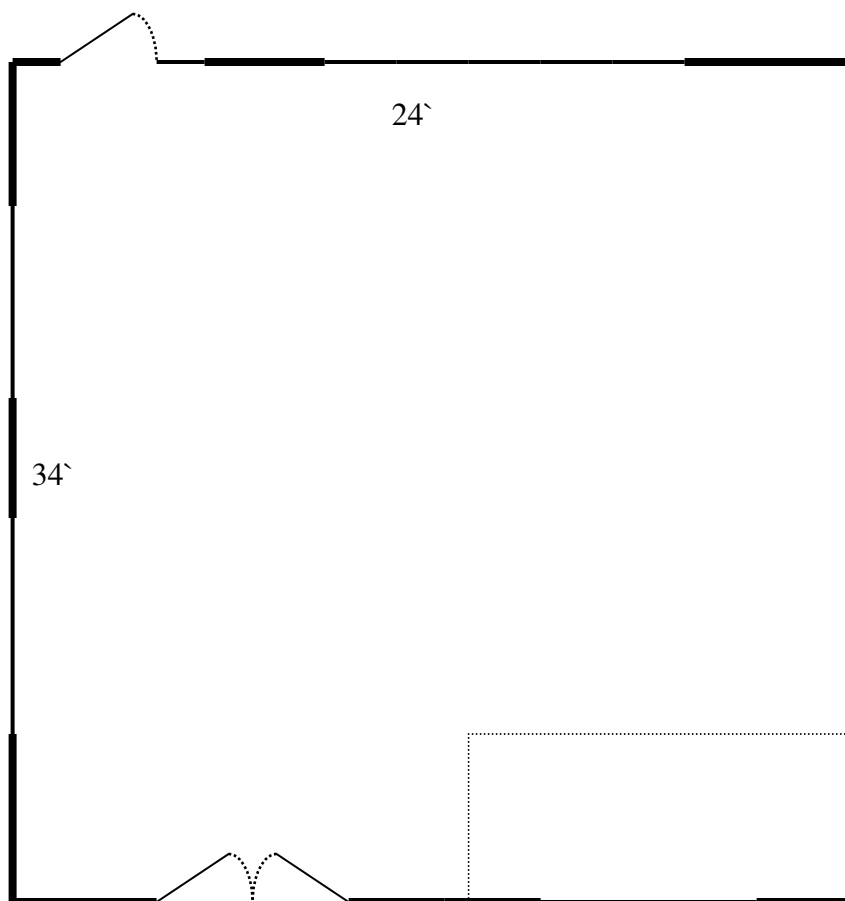
Salon des Lions : Rez-de-chaussée

Largeur : 24 pieds

Longueur : 34 pieds

Plafond : 10 pieds

Équipement : aucun fournis



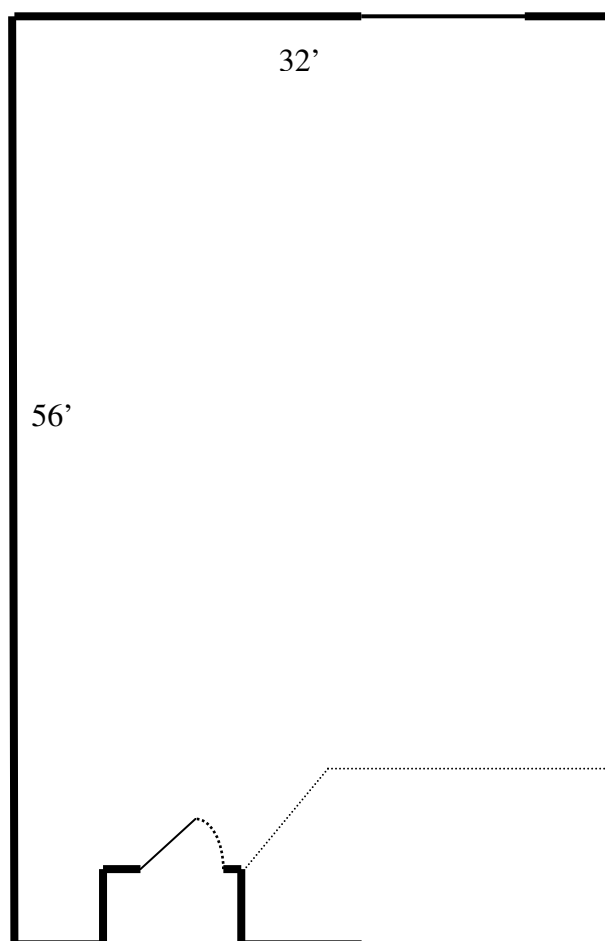


Salon Couronne A :

Largeur : 32 pieds

Longueur : 56 pieds

Plafond : 9 pieds et 6 pouces





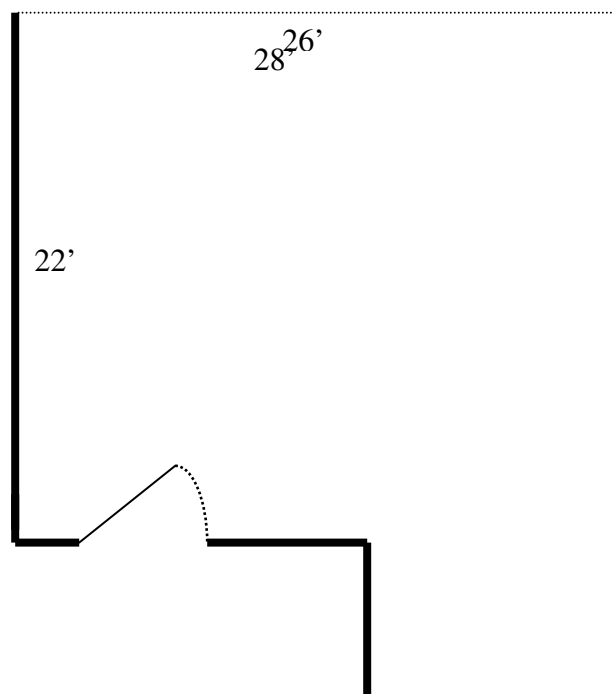
HÔTEL & SUITES
LE DAUPHIN
★ ★ ★ ★

Salon Couronne C :

Largeur : 22 pieds

Longueur : 28 pieds

Plafond : 9 pieds et 6 pouces





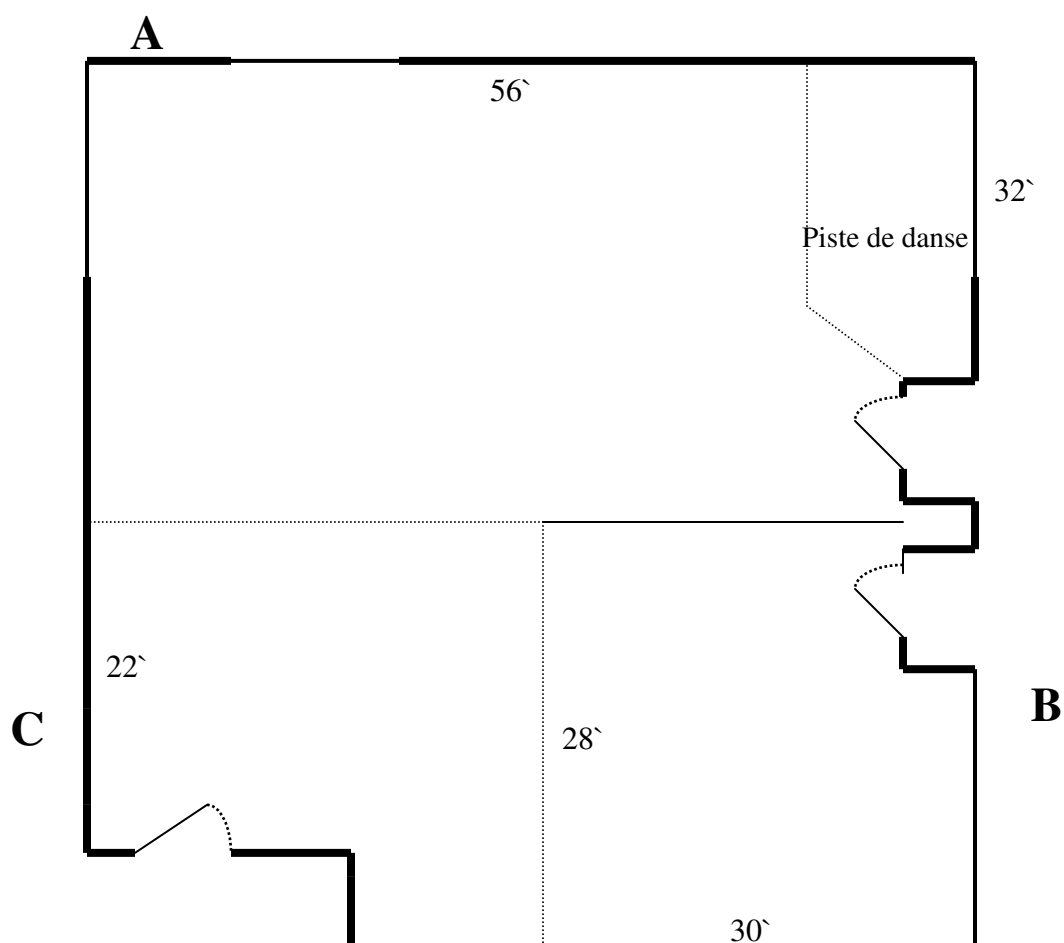
HÔTEL & SUITES
LE DAUPHIN
★ ★ ★ ★

Salle Couronne A,B,C :Rez-de-chaussée

Largeur : 56 pieds

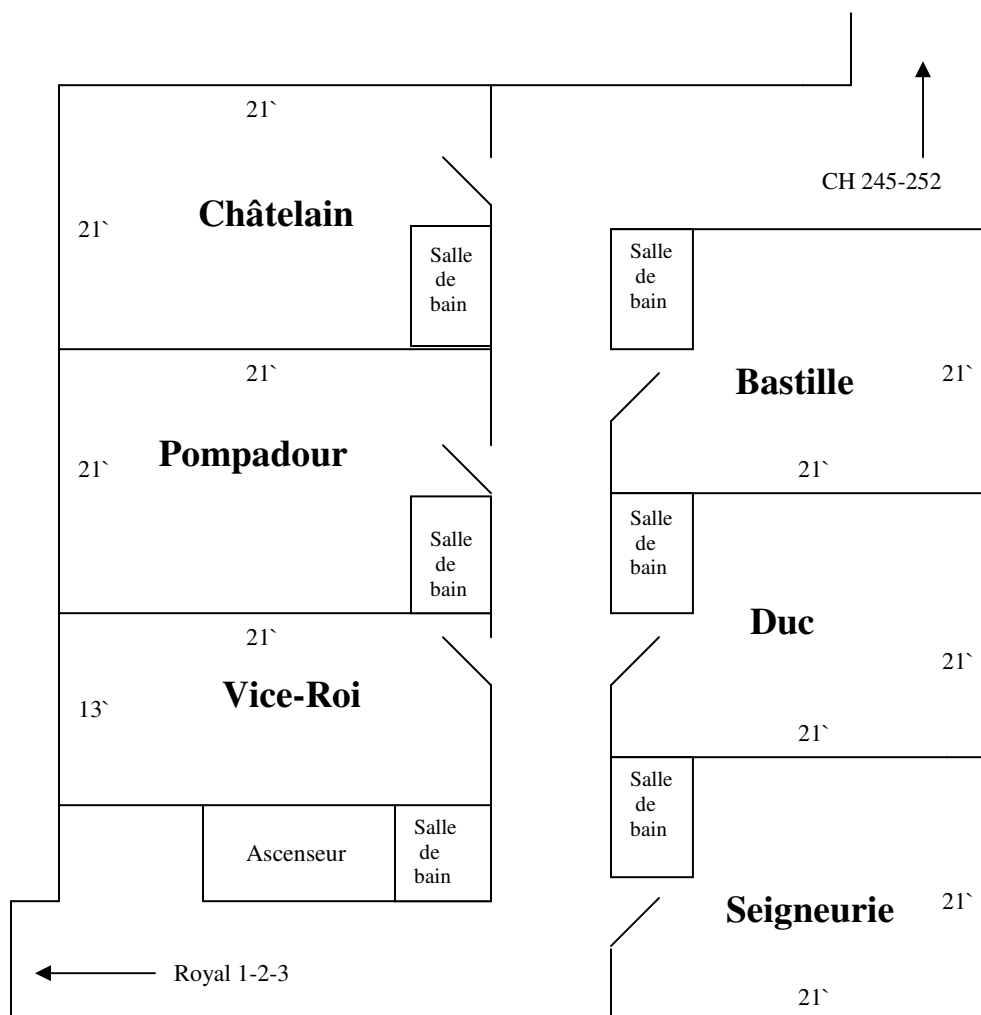
Longueur : 60 pieds

Plafond : 9 pieds et 6 pouces





Salon au 2^e étage

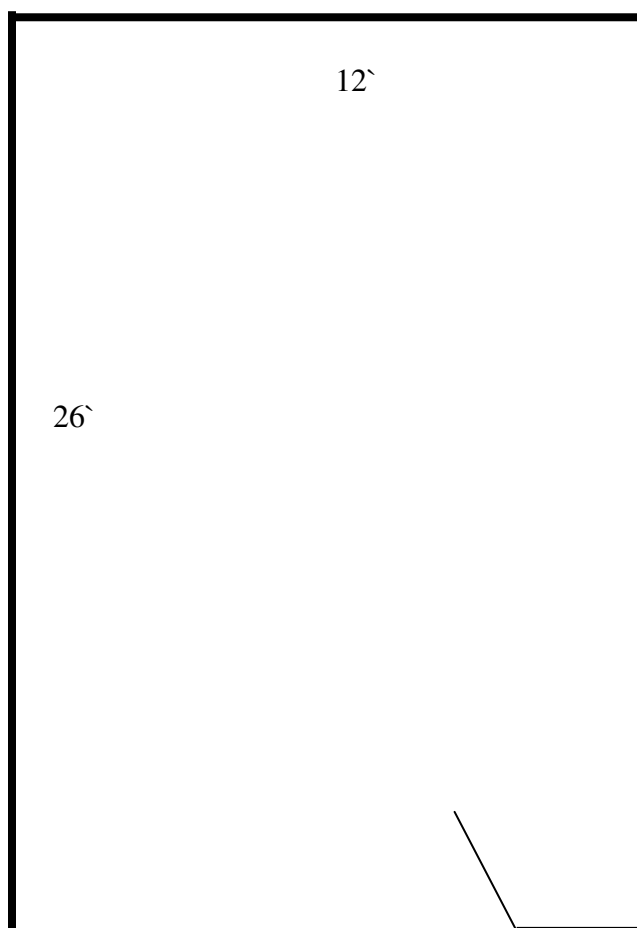




HÔTEL & SUITES
LE DAUPHIN
★ ★ ★ ★

Salon Brock :

Largeur : 12 pieds
Longueur : 26 pieds
Plafond : 8 pieds





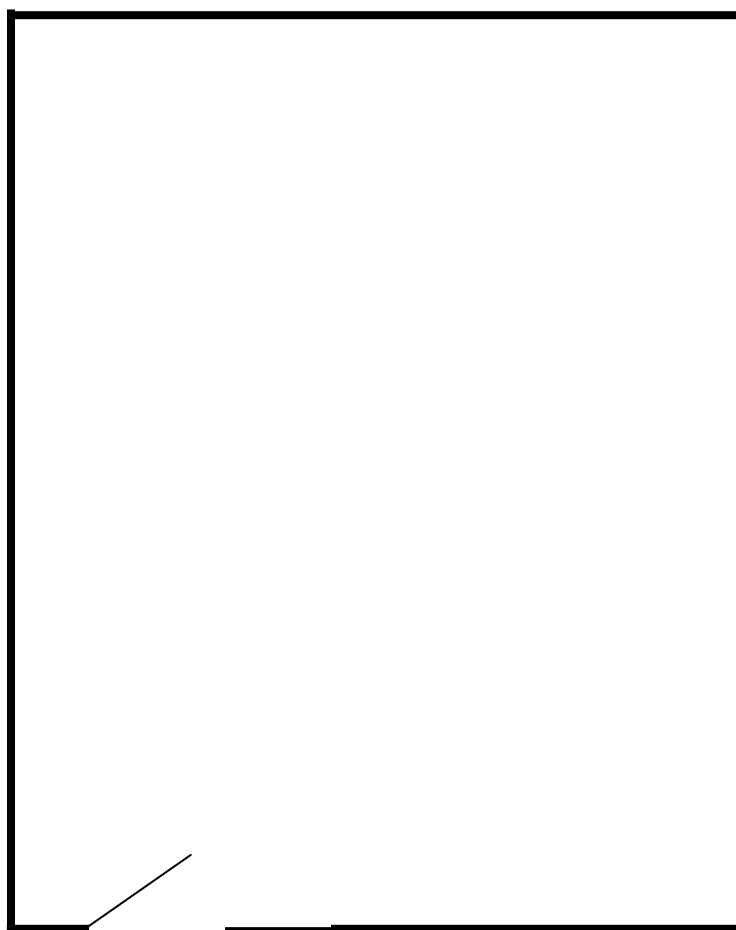
HÔTEL & SUITES
LE DAUPHIN
★ ★ ★ ★

Salon Bérard :

Largeur : 16 pieds
Longueur : 26 pieds
Plafond : 8 pieds

16'

26'

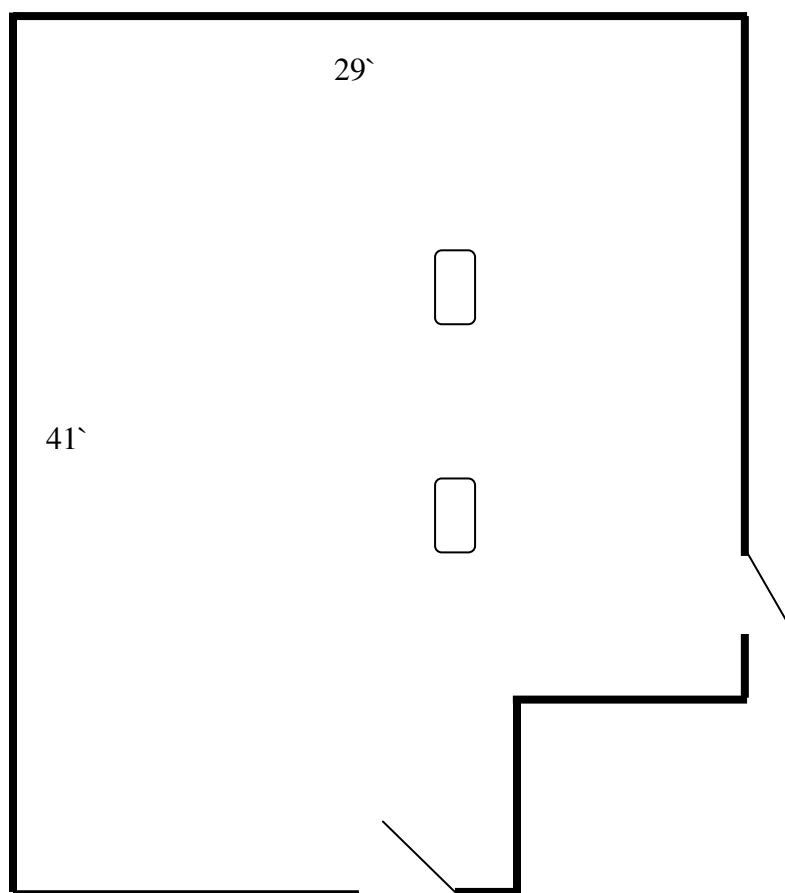




HÔTEL & SUITES
LE DAUPHIN
★ ★ ★ ★

Salon Desforges :

Largeur : 29 pieds
Longueur : 41 pieds
Plafond : 9 pieds

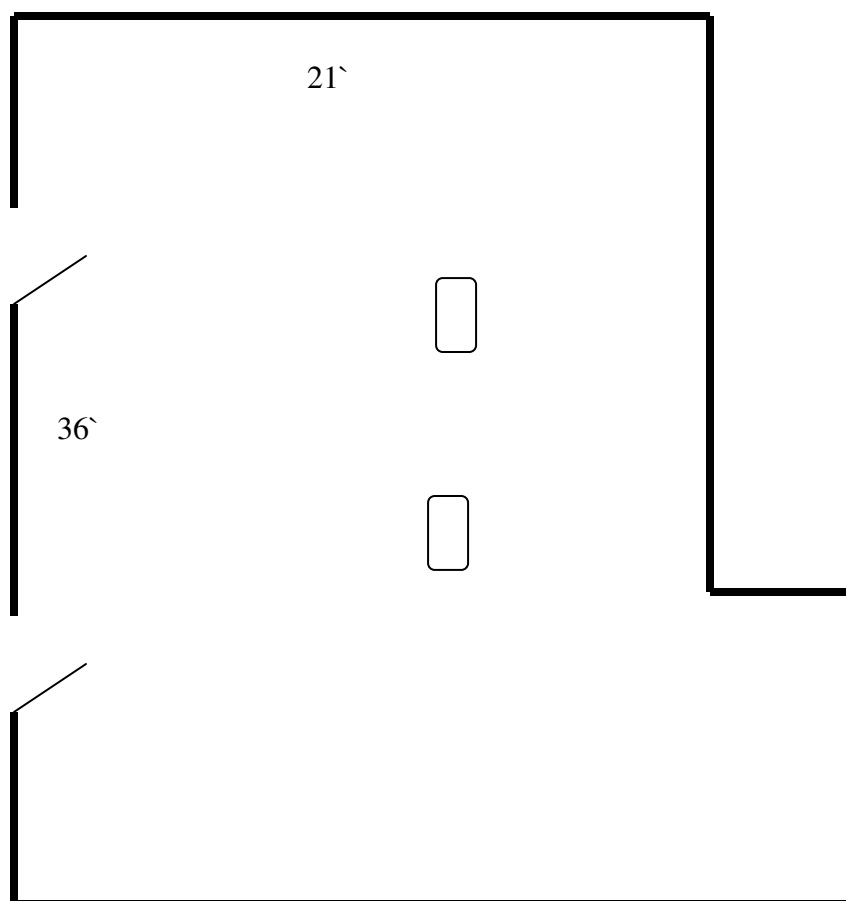




HÔTEL & SUITES
LE DAUPHIN
★ ★ ★ ★

Salon Hériot :

Largeur : 21 pieds
Longueur : 36 pieds
Plafond : 7 pieds

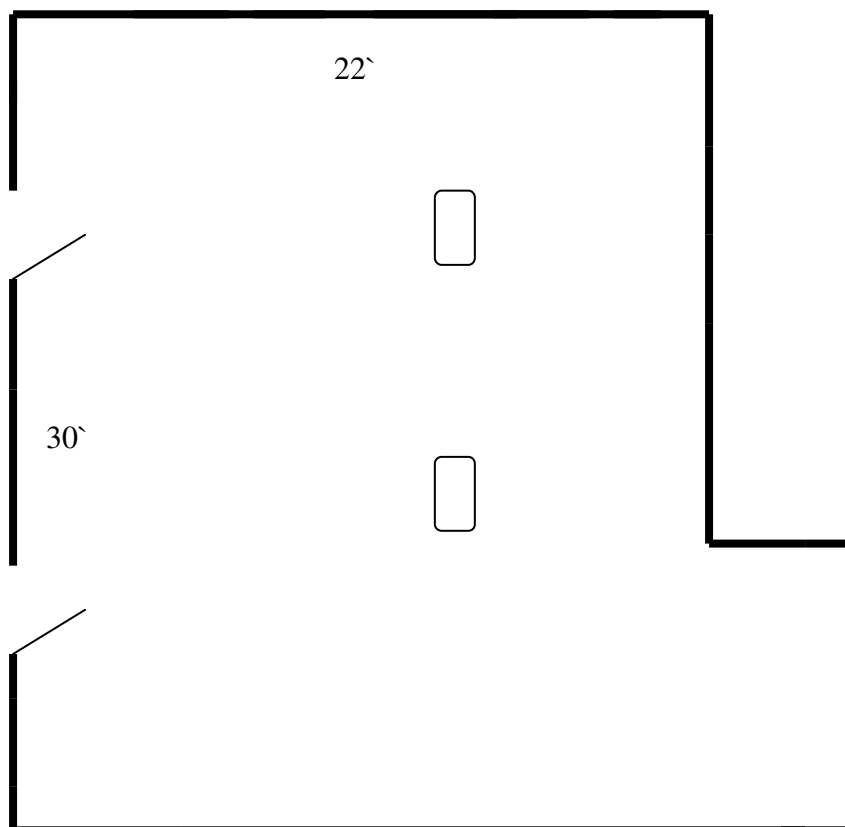




HÔTEL & SUITES
LE DAUPHIN
★ ★ ★ ★

Salon Lindsay :

Largeur : 22 pieds
Longueur : 30 pieds
Plafond : 7 pieds

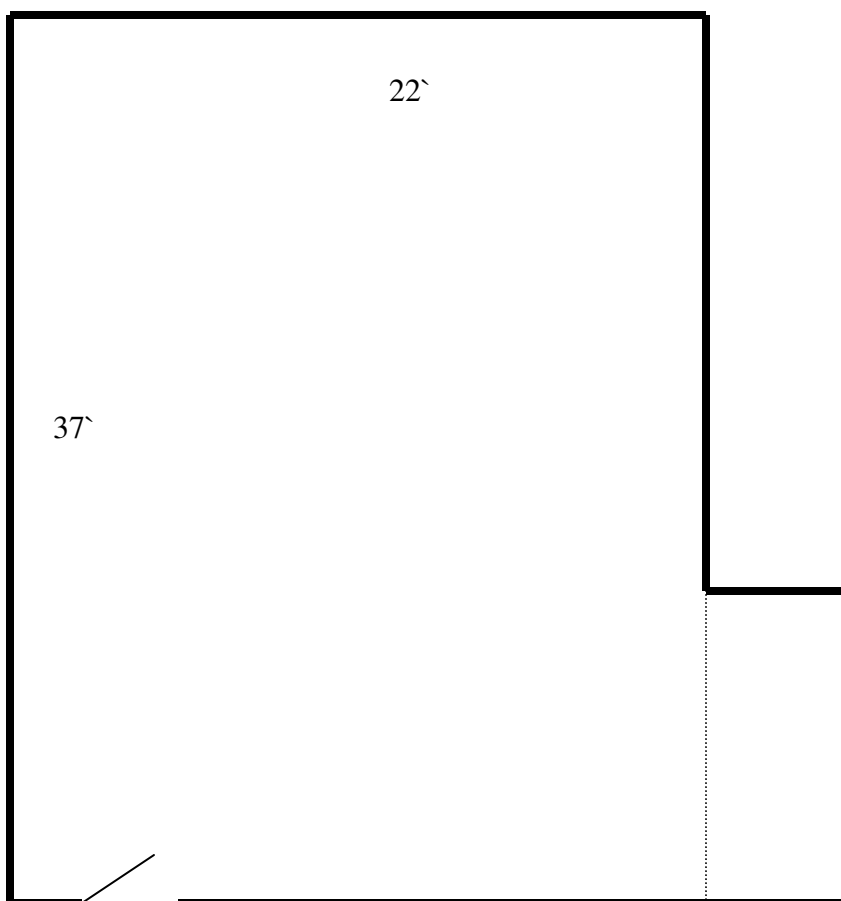




HÔTEL & SUITES
LE DAUPHIN
★ ★ ★ ★

Salon Marier :

Largeur : 22 pieds
Longueur : 37 pieds
Plafond : 8 pieds

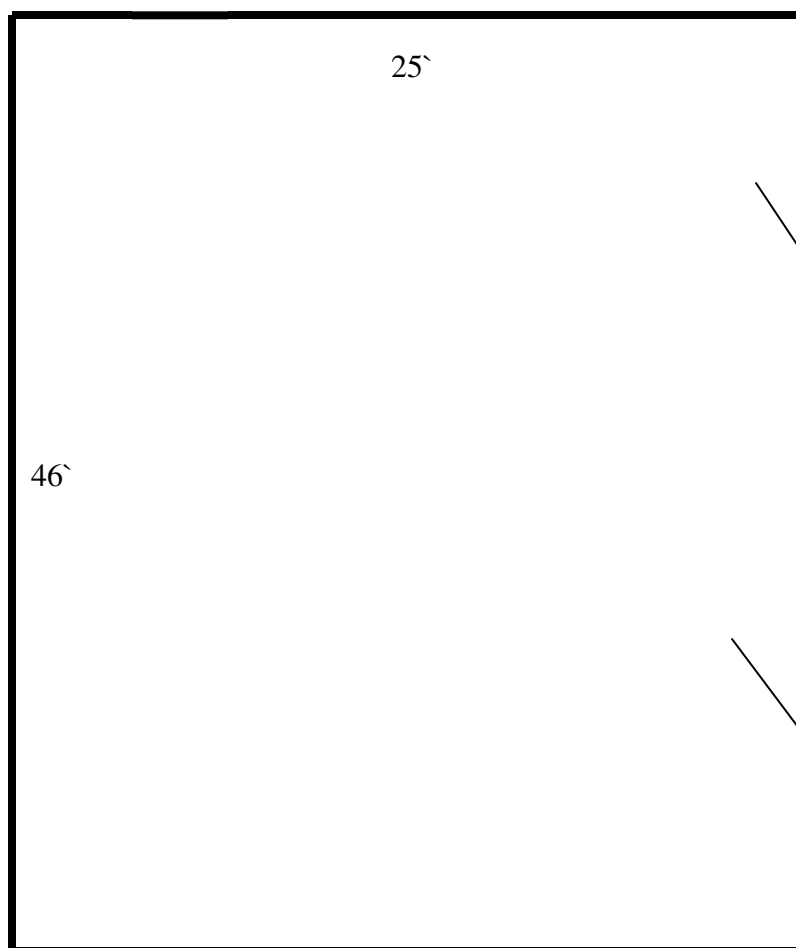




HÔTEL & SUITES
LE DAUPHIN
★ ★ ★ ★

Salon Rouge :

Largeur : 25 pieds
Longueur : 46 pieds
Plafond : 9 pieds





HÔTEL & SUITES
LE DAUPHIN
★ ★ ★ ★

Salon Bleu :

Largeur : 25 pieds
Longueur : 46 pieds
Plafond : 9 pieds

